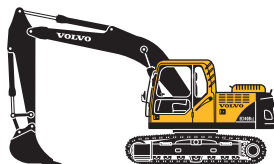




### EC55B

Двигатель	Yanmar 4TNV94L XVC1
Мощность	38 кВт (52 л.с.) при 35 об/с (2100 об/мин)
Крутящий момент	201 Нм при 23 об/с (1400 об/мин)
Рабочий объем двигателя, л	3,05
Эксплуатационная масса машины, т	5,1 – 5,34
Емкость ковша, м <sup>3</sup>	0,07 – 0,27
Максимальная глубина копания, м	4,36
Максимальный радиус копания, м	6,32
Максимальная высота выгрузки, м	4,32
Рабочее напряжение электросистемы, В	12
Объем топливного бака, л	90



### EC140B

Двигатель	Volvo D4D EAE1
Мощность	73 кВт (98 л.с.) при 35 об/с (2100 об/мин)
Крутящий момент	390 Нм при 25 об/с (1500 об/мин)
Рабочий объем двигателя, л	4,0
Эксплуатационная масса машины, т	13,4 – 15,6
Емкость ковша, м <sup>3</sup>	0,6 – 1,08
Максимальная глубина копания, м	6,03
Максимальный радиус копания, м	8,82
Максимальная высота выгрузки, м	6,47
Рабочее напряжение электросистемы, В	24
Объем топливного бака, л	260



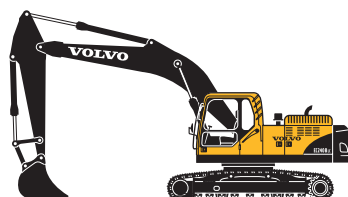
### EC160B

Двигатель	Volvo D6D EAE2
Мощность	90 кВт (121 л.с.) при 32 об/с (1900 об/мин)
Крутящий момент	542 Нм при 24,2 об/с (1450 об/мин)
Рабочий объем двигателя, л	5,7
Эксплуатационная масса машины, т	16,5 – 18,8
Емкость ковша, м <sup>3</sup>	0,78 – 1,23
Максимальная глубина копания, м	6,44
Максимальный радиус копания, м	9,34
Максимальная высота выгрузки, м	6,54
Рабочее напряжение электросистемы, В	24
Объем топливного бака, л	260



### EC180B

Двигатель	Volvo D6D EHE2
Мощность	90 кВт (121 л.с.) при 32 об/с (1900 об/мин)
Крутящий момент	542 Нм при 24,2 об/с (1450 об/мин)
Рабочий объем двигателя, л	5,7
Эксплуатационная масса машины, т	18,1 – 19,0
Емкость ковша, м <sup>3</sup>	0,95 – 1,43
Максимальная глубина копания, м	6,41
Максимальный радиус копания, м	9,34
Максимальная высота выгрузки, м	6,57
Рабочее напряжение электросистемы, В	24
Объем топливного бака, л	260



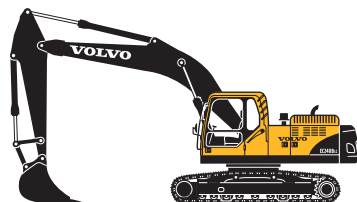
### EC210B

Двигатель	Volvo D6D EAE2
Мощность	119 кВт (162 л.с.) при 32 об/с (1900 об/мин)
Крутящий момент	647 Нм при 24 об/с (1425 об/мин)
Рабочий объем двигателя, л	5,7
Эксплуатационная масса машины, т	20,8 – 22,3
Емкость ковша, м <sup>3</sup>	0,75 – 1,55
Максимальная глубина копания, м	7,73
Максимальный радиус копания, м	10,76
Максимальная высота выгрузки, м	6,85
Рабочее напряжение электросистемы, В	24
Объем топливного бака, л	350



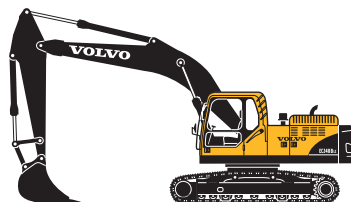
### EC240B

Двигатель	Volvo D7D EBE2
Мощность	134 кВт (180 л.с.) при 33 об/с (2000 об/мин)
Крутящий момент	750 Нм при 23 об/с (1400 об/мин)
Рабочий объем двигателя, л	7,1
Эксплуатационная масса машины, т	24,1 – 25,8
Емкость ковша, м <sup>3</sup>	1,05 – 1,98
Максимальная глубина копания, м	7,60
Максимальный радиус копания, м	10,73
Максимальная высота выгрузки, м	6,82
Рабочее напряжение электросистемы, В	24
Объем топливного бака, л	380



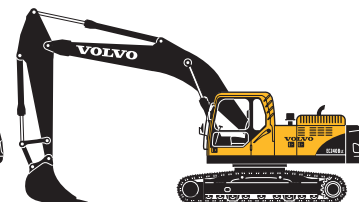
### EC290B

Двигатель	Volvo D7D EAE2
Мощность	153 кВт (205 л.с.) при 32 об/с (1900 об/мин)
Крутящий момент	940 Нм при 23 об/с (1400 об/мин)
Рабочий объем двигателя, л	7,1
Эксплуатационная масса машины, т	28,2 – 29,9
Емкость ковша, м <sup>3</sup>	0,95 – 2,1
Максимальная глубина копания, м	8,28
Максимальный радиус копания, м	11,57
Максимальная высота выгрузки, м	7,47
Рабочее напряжение электросистемы, В	24
Объем топливного бака, л	470



### EC360B

Двигатель	Volvo D12C EAE2
Мощность	198 кВт (265 л.с.) при 28 об/с (1700 об/мин)
Крутящий момент	1255 Нм при 23 об/с (1400 об/мин)
Рабочий объем двигателя, л	9,6
Эксплуатационная масса машины, т	36,5 – 38,4
Емкость ковша, м <sup>3</sup>	1,27 – 3,0
Максимальная глубина копания, м	8,20
Максимальный радиус копания, м	11,82
Максимальная высота выгрузки, м	7,52
Рабочее напряжение электросистемы, В	24
Объем топливного бака, л	620



### EC460B

Двигатель	Volvo D12C EAE2
Мощность	239 кВт (321 л.с.) при 32 об/с (1900 об/мин)
Крутящий момент	1549 Нм при 23 об/с (1400 об/мин)
Рабочий объем двигателя, л	12,1
Эксплуатационная масса машины, т	44,3 – 47,9
Емкость ковша, м <sup>3</sup>	1,72 – 3,78
Максимальная глубина копания, м	9,15
Максимальный радиус копания, м	13,22
Максимальная высота выгрузки, м	7,87
Рабочее напряжение электросистемы, В	24
Объем топливного бака, л	685